

HABEN AUCH SIE EINE CMD?

Bitte beantworten Sie die Fragen des folgenden Schnelltests:

- Haben Sie Schmerzen, wenn Sie den Mund öffnen oder kauen?
- Haben Sie Schmerzen in den Schläfen, im Gesicht, in den Kiefergelenken oder im Kiefer?
- Haben Sie in der letzten Zeit festgestellt, dass Ihr Kiefer blockiert ist oder Sie den Mund nicht weit öffnen können?
- Knirschen oder pressen Sie mit den Zähnen?
- Haben Sie öfter Spannungskopfschmerz ausgehend vom Nacken?
- Haben Sie ein Druckgefühl / Geräusche im Ohrenbereich?

Sollten Sie bereits eine diese Fragen mit ja beantworten, können wir Ihnen in unserer CMD Sprechstunde weiterhelfen.

Ihr Zahnärzte vor Ort Team

DIE *vor Ort* ZAHNÄRZTE

* am denkmal | am bürgerbüro

* AM DENKMAL
elsa-brändström-str. 134
44869 bochum
telefon: 0 23 27 - 7 02 08

* AM BÜRGERBÜRO
hattinger str. 344
44795 bochum
telefon: 02 34 - 45 20 75

www.vorort-zahnaerzte.de
info@vorort-zahnaerzte.de

DIE *vor Ort* ZAHNÄRZTE

* am denkmal | am bürgerbüro

fachzahnarztpraxis für oralchirurgie und
schwerpunktpraxis für parodontologie

IHR NÄCHSTER ZAHNREINIGUNGSTERMIN:

Tag

Datum

Uhrzeit

CMD

Craniomandibuläre Dysfunktion

LIEBE PATIENTIN, LIEBER PATIENT,

Das Krankheitsbild der craniomandibulären Dysfunktion (CMD) beschreibt die Fehlfunktion zwischen Schädel und Unterkiefer, die sich durch verschiedenste Symptome äußern kann.

Zu den häufigsten und offensichtlichsten Symptomen zählen Spannungskopfschmerz, Nackenverspannungen, Ohrschmerzen und Kiefergelenknacken. Die CMD wird jedoch oft auch „das Chamäleon unter den Krankheiten“ genannt, da Beschwerden von Kopf bis Fuß entstehen können. Das kann zu langen Leidenswegen der Patienten führen, bis die richtige Diagnose gestellt wird.

Um dies zu umgehen und die vielschichtigen Symptome, Ursachen und Auslöser gezielt therapieren zu können, arbeiten wir eng mit Physiotherapeuten, Osteopathen, HNO-Ärzten, Orthopäden und Psychotherapeuten zusammen.

Schmerzen im Bereich der Wangen bis in die Augen

- Falscher Biss
- Zähneknirschen
- Zahnfehlstellungen
- Schlechter Zahnersatz
- Sprachprobleme

Schluckbeschwerden

Schalterschmerzen

- Stress
- Migräne
- Kopfschmerzen
- Schlafstörungen

- Tinnitus
- Ohrschmerzen

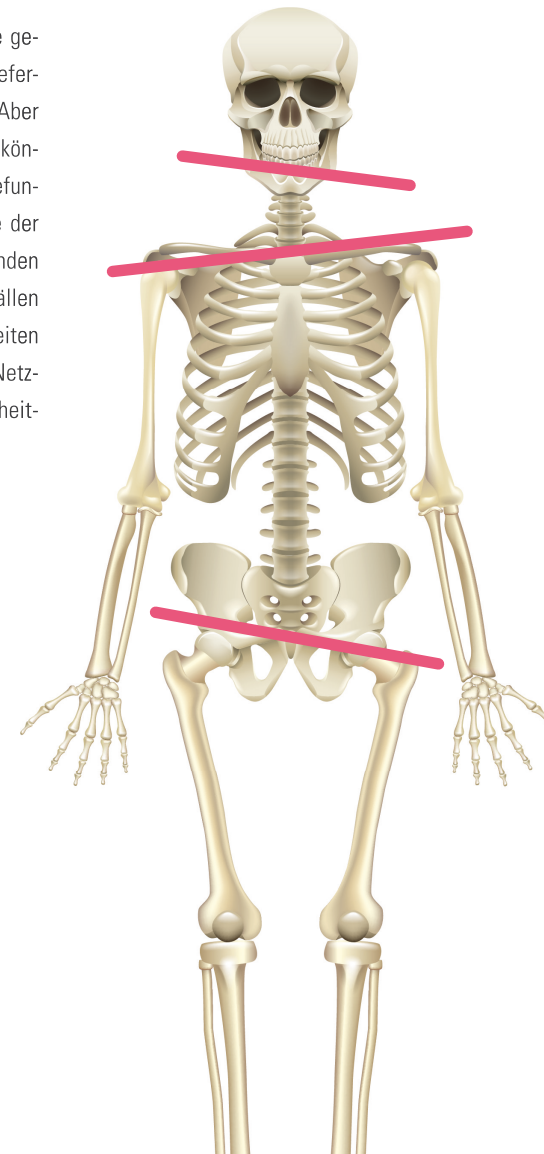
- Kieferschmerzen
- Kiefergelenkschmerzen
- Knacken des Kiefergelenkes

- Nackenverspannung
- Verhärtete Muskulatur
- Blockaden der Wirbelsäule



Da in unserem zunehmend stressigen Alltag oft „die Zähne zusammengebissen werden“ (in Form von Pressen und Knirschen), was zu einer Überlastung der entsprechenden Strukturen führt und eine CMD auslöst, steigt die Zahl der betroffenen Patienten immer mehr.

Bei der Therapie dieses Krankheitsbildes kommt es vor allem auf eine genaue Diagnosestellung an. Die Ursache der Beschwerden können die Kiefergelenke, die Kaumuskulatur oder eine insuffiziente Verzahnung sein. Aber auch Fehlstellungen der Hüfte, Verspannungen der Nackenmuskulatur können die o.g. Symptome auslösen. Aufgrund dessen ist eine exakte Befunderhebung und Diagnosestellung essentiell zur erfolgreichen Therapie der Beschwerden. In unserer eigens eingerichteten CMD Sprechstunde wenden wir alle modernen Diagnoseverfahren an, um auch bei schwierigeren Fällen eine exakte Diagnose zu erhalten und damit ein Therapiekonzept erarbeiten zu können. Unterstützt wird unsere zahnärztliche Therapie durch ein Netzwerk aus u.a. Physiotherapeuten und Osteopathen mit denen wir ganzheitliche Therapiekonzepte entwickelt und abgestimmt haben.



KOSTEN

Die gesetzliche Krankenkasse übernimmt die Kosten einer Basisdiagnostik und einer Basistherapie (einfache Aufbisschiene). Häufig sind weitere diagnostische Maßnahmen erforderlich und auch aufwendigere Therapien. Über eventuell anfallende Zusatzkosten werden wir Sie in unserer Sprechstunde individuell aufklären.

